

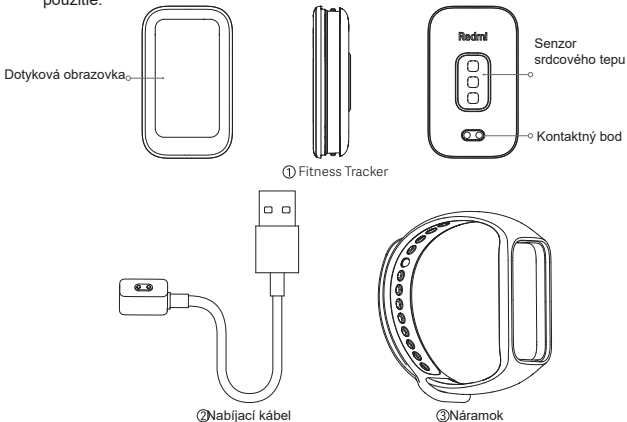
Redmi Smart Band 2

Návod na použitie



Prehľad produktu

Pred použitím si pozorne prečítajte tento návod a uschovajte ho pre budúce použitie.



Poznámka: Ilustrácie produktu, príslušenstva a používateľského rozhrania v používateľskej príručke slúžia len na referenčné účely. Skutočný produkt a funkcie sa môžu líšiť v dôsledku vylepšení produktu.

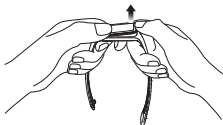
Ako nainštalovať

1. Vložte jeden koniec fitness trackeru do otvoru na prednej strane náramku.
2. Zatlačte palcom na druhý koniec, aby ste fitness tracker úplne zatlačili do slotu



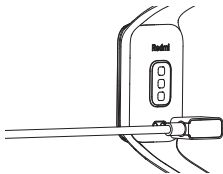
Demontáž

Odstráňte náramok zo zápästia, držte ho na každom konci a ťahajte za náramok, kým neuvidíte malú medzeru medzi fitness trackerom a náramkom. Pomocou prsta vysuňte fitness tracker zo slotu na prednej strane náramku.



Nabíjanie

1. Pri prvom použití náramku ho zapnite pripojením k nabíjacímu káblu.
2. Keď je úroveň nabitia batérie nízka, okamžite si nabíjajte náramok.



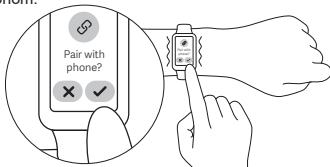
Pripojenie k aplikácii

1. Naskenovaním QR kódu stiahnite a nainštalujte aplikáciu. Pridajte si Redmi Smart Band 2 do aplikácie skôr, ako ju začnete používať.



Kompatibilné s: Tento produkt podporuje iba určité systémy Android alebo iOS. Podrobné informácie nájdete na stránke produktu www.mi.com.

2. Prihláste sa do svojho účtu Xiaomi v aplikácii a postupujte podľa pokynov na pripojenie a spárovanie náramku s telefónom. Keď náramok zavibruje a na dotykovej obrazovke sa zobrazí žiadosť o spárovanie, ťuknutím na dokončíte párovanie s telefónom.



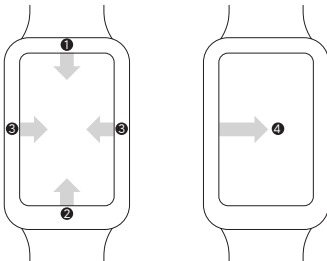
Poznámka: Uistite sa, že je na vašom telefóne aktivovaná funkcia Bluetooth. Počas párovania držte telefón a remienok blízko seba.

Ako použiť

Keď je náramok úspešne spárovaný s vaším telefónom, začne sledovať a analyzovať vaše každodenné aktivity a spánkové návyky.

Klepnutím na dotykovú obrazovku ju rozsvietite.

- 1 Zobrazenie upozornení: Potiahnite prstom zhora nadol na domovskej obrazovke.
- 2 Vstup do zoznamu funkcií: Na domovskej obrazovke potiahnite prstom zdola nahor.
- 3 Prepnúť miniaplikáciu: Na domovskej stránke potiahnite prstom doľava alebo doprava.
- 4 Návrat späť: Na ďalších stránkach potiahnite prstom z ľavého okraja doprava.



Prevenčia

- Pohodlne si utiahnite remienok okolo zápästia na šírku jedného prsta od kosti zápästia.
- Keď používate náramok na meranie srdcovej frekvencie, držte zápästie nehybné.
- Remienok má vodotesnosť 5 ATM (hlbka 50 metrov). Dá sa nosiť v bazéne, pri plávaní pri brehu alebo pri iných aktivitách v plytkej vode. Nemožno ho však použiť v horúcich sprchách, saune alebo pri potápaní. Okrem toho pamätajte na to, aby ste sa pri vodných športoch vyhli priamemu nárazu rýchlych prúdov. Funkcia vodeodolnosti nie je trvalá a môže časom klesnúť.
- Dotykový displej náramku nepodporuje operácie pod vodou. Keď sa remienok dostane do kontaktu s vodou, pred použitím utrite z jeho povrchu mäkkú handričku.
- Počas každodenného používania nenoste remienok príliš tesne a snažte sa udržiavať jeho kontaktnú oblasť suchú. Náramok pravidelne čistite vodou.
- Okamžite prestaňte výrobok používať a vyhľadajte lekársku pomoc, ak kontaktná oblasť na koži vykazuje známky začervenania alebo opuchu.
- Toto náramok nie je zdravotnícka pomôcka, žiadne údaje alebo informácie poskytnuté náramkom by sa nemali používať ako základ pre diagnostiku, liečbu a prevenciu chorôb.

- Lítium-polymérovú batériu v tomto pásiku nie je možné vybrať. Aby ste predišli poškodeniu batérie alebo remienka, nevymieňajte batériu sami. Pri použití nesprávneho typu batérie hrozí nebezpečenstvo výbuchu. Použité batérie nevyhadzujte do domového odpadu. Toto remienok a použité batérie zlikvidujte v súlade s miestnymi zákonmi a predpismi.
- Batériu nerozoberajte, neudierajte, nestláčajte ani nehádzte do ohňa. Ak dôjde k opuchu alebo úniku kvapaliny, okamžite prestaňte batériu používať. Nevystavujte ho slnečnému žiareniu, ohňu ani prostrediam s extrémnou teplotou okolia.
- Ak plánujete náramok dlhší čas nepoužívať, vypnite ho a potom odložte. Aby ste predišli poškodeniu spôsobenému nadmerným vybitím batérie, náramok každých 6 mesiacov úplne nabite.

Bezpečnosť batérie

- Toto zariadenie je vybavené vstavanou batériou, ktorú nemožno vybrať ani vymeniť. Batériu sami nerozoberajte ani neupravujte.
- Likvidácia batérie do ohňa alebo horúcej rúry alebo mechanické rozdrvenie alebo rozrezanie batérie, čo môže viesť k výbuchu.
- Ponechanie batérie v prostredí s extrémne vysokou teplotou, ktoré môže spôsobiť výbuch alebo únik horľavej kvapaliny alebo plynu.
- Batéria vystavená extrémne nízkemu tlaku vzduchu, ktorý môže spôsobiť výbuch alebo únik horľavej kvapaliny alebo plynu.

Špecifikácie

Produkt: Smart Band

Názov: Redmi Smart Band 2 Model:

M2225B1

Čistá hmotnosť: 26,4 g (vrátane popruhu)

Rozmery položky:

42,81 × 25,42 × 9,99 mm Materiál

náramku: TPU

Materiál spony: PC

Nastaviteľná dĺžka: 135–215 mm

Typ batérie:

Lítium-iónová polymérová batéria

Kapacita batérie: 210 mAh

Vstup: 5V  1A

Vodeodolnosť: 5ATM

Prevádzková teplota: 0 °C až 45 °C

Frekvencia Bluetooth: 2402–2480

MHz Maximálny výstup: ≤ 13 dBm

Bezdrôtová konektivita:

Bluetooth® Low Energy 5.1

Certifikácie produktov súvisiace s týmto pásmom nájdete v časti Nastavenia >

Informácie o pásme > Regulačné



Slovné označenie a logá Bluetooth® sú registrované ochranné známky vlastnené spoločnosťou Bluetooth SIG, Inc. a akékoľvek použitie takýchto značiek spoločnosťou Xiaomi Inc. je na základe licencie. Ostatné ochranné známky a obchodné názvy patria ich príslušným vlastníkom.

Informácie o likvidácii a recyklácii OEEZ



Všetky výrobky označené týmto symbolom sú odpadové elektrické a elektronické zariadenia, ktoré by sa nemali miešať s netriedeným domovým odpadom. Namiesto toho by ste mali chrániť ľudské zdravie a životné prostredie tým, že svoje odpadové zariadenie odovzdáte na určené zberné miesto na recykláciu odpadových elektrických a elektronických zariadení, ktoré určí vláda alebo miestne orgány. Správna likvidácia a recyklácia pomôže predchádzať možným negatívnym vplyvom na životné prostredie a ľudské zdravie. Ak chcete získať ďalšie informácie o umiestnení, ako aj o podmienkach takýchto zberných miest, kontaktujte inštalatéra alebo miestne úrady.

Vyhlásenie o zhode EÚ



Spoločnosť Xiaomi Communications Co., Ltd. týmto vyhlasuje, že rádiové zariadenie typu M2225B1 je v súlade so smernicou 2014/53/EÚ.

Celé znenie

vyhlásenie o zhode EÚ je k dispozícii na tejto internetovej adrese:

<http://www.mi.com/global/service/support/declaration.html>



Spoločnosť Xiaomi Communications Co., Ltd. týmto vyhlasuje, že rádiové zariadenie typu M2225B1 je v súlade s nariadeniami o rádiových zariadeniach 2017. Úplné znenie vyhlásenia o zhode UKCA je dostupné na nasledujúcej internetovej adrese: <https://www.mi.com/uk/service/support/declaration.html>

Oznámenie o záruke

Ako spotrebiteľ Xiaomi máte za určitých podmienok výhody z dodatočných záruk. Spoločnosť Xiaomi ponúka špecifické výhody spotrebiteľskej záruky, ktoré dopĺňajú a nie namiesto akýchkoľvek zákonných záruk poskytovaných vašim národným spotrebiteľským právom. Trvanie a podmienky súvisiace so zákonnými zárukami sú stanovené príslušnými miestnymi zákonmi. Viac informácií o výhodách spotrebiteľskej záruky nájdete na oficiálnej webovej stránke Xiaomi <https://www.mi.com/en/service/warranty/>. S výnimkou prípadov, keď to zakazujú zákony alebo inak sľubuje Xiaomi, budú popredajné služby obmedzené na krajinu alebo región pôvodného nákupu. V rámci spotrebiteľskej záruky, v maximálnom rozsahu povolenom zákonom, spoločnosť Xiaomi podľa vlastného uváženia opraví, vymení alebo vráti váš produkt. Bežné opotrebenie, vyššia moc, zneužitie alebo poškodenie spôsobené nedbanlivosťou alebo chybou používateľa nie sú zaručené. Kontaktnou osobou pre popredajný servis môže byť akákoľvek osoba v sieti autorizovaných servisov Xiaomi, autorizovaní distribútori Xiaomi alebo konečný predajca, ktorý vám predal produkty. V prípade pochybností kontaktujte príslušnú osobu, ktorú môže Xiaomi identifikovať. Súčasné záruky sa nevzťahujú na Hongkong a Taiwan. Na produkty, ktoré neboli riadne dovezené a/alebo neboli riadne vyrobené spoločnosťou Xiaomi a/alebo neboli riadne nadobudnuté od spoločnosti Xiaomi alebo oficiálneho predajcu Xiaomi, sa tieto záruky nevzťahujú. Podľa platných zákonov môžete využívať záruky od neoficiálneho predajcu, ktorý produkt predal. Spoločnosť Xiaomi vás preto vyzýva, aby ste sa obrátili na predajcu, u ktorého ste produkt zakúpili.

Výrobca: Xiaomi Communications Co., Ltd.

Adresa: #019, 9. poschodie, budova 6, 33 Xi'erqi Middle Road, okres Haidian, Peking, Čína,
100085 Ďalšie informácie nájdete na stránke www.mi.com

Dovozca:

Mystical, a.s.

Tomášikova 50/B 831 04 Bratislava, IČO 36280518