

# xiaomi

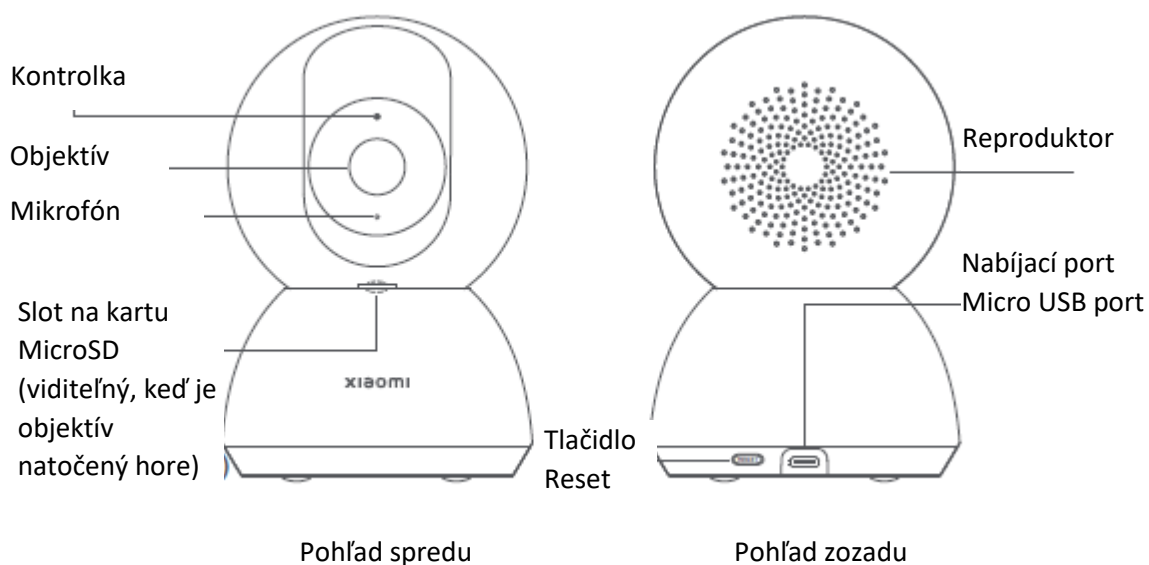
## Inteligentná kamera Smart C300

návod na obsluhu



Pred použitím výrobku si pozorne prečítajte tento návod a odložte si ho pre prípad potreby v budúcnosti.

## Opis výrobku



Obsah balenia: Kamera Xiaomi C300, nabíjací kábel, nástenná montážna súprava, návod na obsluhu, záručný list

## Inštalácia

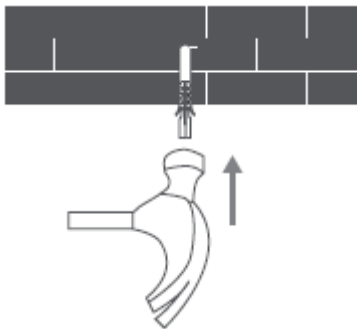
Bezpečnostnú kameru Xiaomi C300 možno umiestniť na vodorovný povrch, napr. pulty, jedálenské stoly a konferenčné stolíky. Môžete ju tiež upevniť na stenu.

Montáž kamery na stenu:

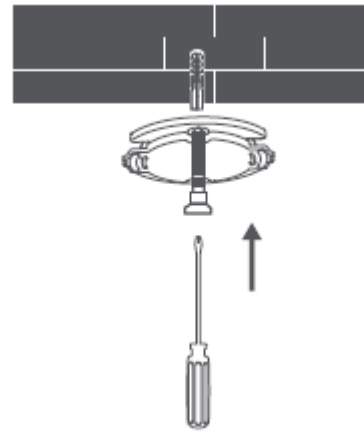
1. Najprv ceruzou označte na stene umiestnenie dier držiaka a potom vyvrtajte v mieste označenia dve diery. Priemer jednotlivých dier je približne 6 mm, hĺbka je približne 30 mm.



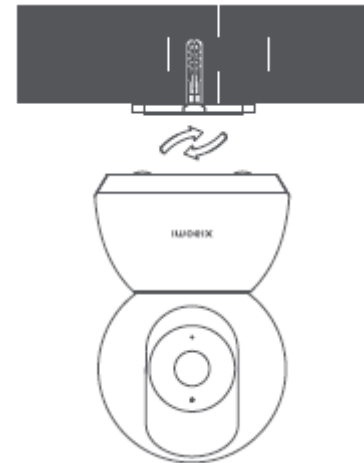
2. Do oboch dier vložte plastovú hmoždinku.



3. Umiestnite spodný držiak tak, aby šípky smerovali dopredu a potom zarovnajte otvory. Vložte skrutky a krížovým skrutkovačom ich priskrutkujte do hmoždínok v stene.



4. Drážky na spodnej strane kamery zarovnajte s vyčnievajúcimi časťami na držiaku a otáčajte v smere hodinových ručičiek, až kým obe časti do seba nezapadnú.



**Poznámka:**  
Stena musí udržať minimálne trojnásobok celkovej hmotnosti kamery.



**Varovanie:**  
Kamera musí byť podľa pokynov na inštaláciu pevne pripevnená k stropu alebo stene, aby sa predišlo možnému zraneniu.

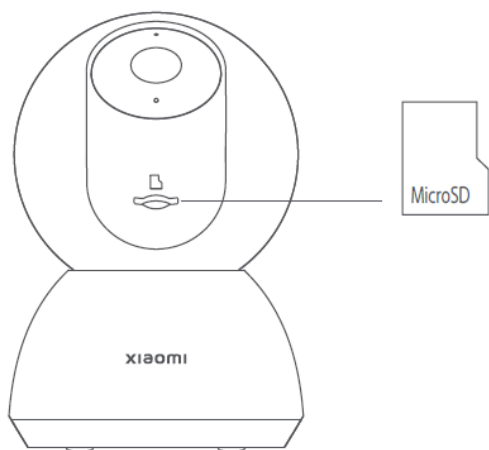
## Spôsob použitia

- Vkladanie karty microSD

Uistite sa, že je kamera vypnutá. Objektív posuňte smerom hore a objaví sa slot na kartu microSD. Kartu microSD vložte do slotu tak, aby kontakty smerovali nadol.

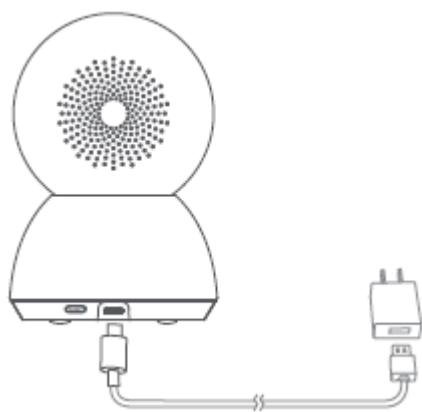
**Poznámka:** Pred vložením či vyberaním karty microSD, odpojte kameru zo zásuvky. Používajte len originálne karty microSD vyrobené kvalifikovanou spoločnosťou. (Kartu microSD je potrebné zakúpiť samostatne.

Maximálna podporovaná kapacita je 256 GB). Odporúča sa používať kartu s rýchlosťou čítania/zápisu vyššou ako U1/Trieda 10.



- Zapnutie kamery

Pripojte nabíjací kábel k portu micro USB na zadnej strane. Kamera sa automaticky zapne a kontrolka bude rýchlo blikáť na oranžovo.



Poznámka: Keď je kamera zapnutá, objektív kamery neotáčajte nasilu. Ak je nastavenie objektívu nepresné, vykonajte kalibráciu objektívu v aplikácii Mi Home/Xiaomi Home.

- Kontrolka

Modrá: Úspešné pripojenie/Funguje správne

Bliká na modro: Chyba siete

Rýchle bliká na oranžovo: Pripravený na pripojenie

Pomaly bliká na oranžovo: Aktualizácia

## Pripojte sa k aplikácii Mi Home/Xiaomi Home

---



Tento výrobok je kompatibilný s aplikáciou Mi Home/Xiaomi Home\*. Ovládajte svoje zariadenie pomocou aplikácie Mi Home/Xiaomi Home.

Ak chcete používať tento produkt, je potrebné stiahnuť a nainštalovať aplikáciu Mi Home/Xiaomi Home. Nasnímajte QR kód, stiahnite si aplikáciu a nainštalujte ju. Ak je už aplikácia nainštalovaná, presmerujeme vás na stránku konfigurácie pripojenia. Prípadne v obchode s aplikáciami vyhľadajte aplikáciu „Mi Home/Xiaomi Home“, stiahnite si ju a nainštalujte.

Skontrolujte, či sa telefón pripojil k sieti Wi-Fi 2,4 GHz.

Spustíte aplikáciu Mi Home/Xiaomi Home, ťuknite na symbol „+“ vpravo hore a následne pridajte svoje zariadenie podľa príslušných pokynov.

\* V Európe (s výnimkou Ruska) je aplikácia označovaná názvom Xiaomi Home.

Za predvolený sa považuje názov aplikácie zobrazený na vašom zariadení.

Poznámka: Verzia aplikácie mohla byť medzičasom aktualizovaná. Postupujte podľa pokynov podľa aktuálnej verzie aplikácie.

Uistite sa, že kamera je zapnutá a sieťové pripojenie je počas pripojenia stabilné. Počas čakania na spojenie kontrolka rýchlo bliká na oranžovo, po úspešnom pripojení k sieti kontrolka svieti na modro.

- Obnovenie výrobných nastavení

Ak došlo k zmene sieťového pripojenia alebo účtu Xiaomi, s ktorým je kamera spárovaná, budete musieť obnoviť výrobné nastavenia. Približne tri sekundy stlačte a podržte stlačené tlačidlo reset. Keď začne kontrolka rýchlo blikáť na oranžovo, výrobné nastavenia boli úspešne obnovené. Následne sa môžete pomocou aplikácie znova pripojiť ku kamere.

Poznámka: Pri obnovení výrobných nastavení sa neodstránia žiadne údaje uložené na microSD karte.

## Sledovanie v reálnom čase

---

V aplikácii môžete prezerať sledovanie v reálnom čase, upravovať ostrosť obrazu, upravovať vodorovné a zvislé uhly, snímať a nahrávať a uskutočňovať hovory.

## Infračervené nočné videnie

---

Keď dôjde k stlmeniu okolitého osvetlenia, kamera sa môže automaticky prepnúť do režimu nočného videnia. Vďaka zabudovanému infračervenému osvetleniu môže zreteľne snímať video aj v tme.

## Prehrávanie

---

- Funkcia prehrávania na kamere je možná, len ak je vložená kompatibilná karta microSD alebo je zakúpená služba cloudového úložiska.
- V aplikácii Mi Home/Xiaomi Home ťuknite na tlačidlo prehrávania, potom potiahnutím po časovej osi vyberte časové obdobie, ktoré chcete prehrať. Prehrávanie je možné s rôznou rýchlosťou.

## Asistent sledovania domácnosti

---

- Keď je asistent sledovania domácnosti zapnutý, kamera zaznamená v reálnom čase videá, ak v sledovanej oblasti zachytí pohyb človeka či zmeny. Potom dostanete z aplikácie notifikáciu. (Detekciu pohybu človeka je možné aktivovať po zakúpení a aktivácii si služby cloudového úložiska.)
- Asistenta sledovania domácnosti môžete aktivovať alebo deaktivovať v aplikácii Mi Home/Xiaomi Home.
- Môžete nastaviť 24-hodinové, denné či nočné sledovanie, zvoliť sledovanie určitého obdobia, citlivosť výstrahy, časové intervaly výstrah atď.



## Zdieľanie videí

---

V aplikácii môžete zvoliť možnosť zdieľať zariadenie v ponuke nastavení a zdieľať kameru s ostatnými. Používatelia, s ktorými kameru zdieľate, si musia stiahnuť aplikáciu a prihlásiť sa do svojho účtu Xiaomi.

### Poznámka:

Ilustrácie výrobku, príslušenstva a používateľského rozhrania v návode na obsluhu slúžia len na referenčné účely. V dôsledku neustáleho vylepšovania výrobku sa jeho vzhľad a funkcie môžu líšiť.

Nezakrývajte mriežku. Toto zariadenie nie je určené na používanie na mäkkých podložkách.

Označenie sa nachádza na spodnej strane zariadenia.

⚡ Symbol označuje jednosmerné napätie.

## Preventívne opatrenia

---

- Táto kamera by sa mala používať pri prevádzkovej teplote od -10 °C do 40 °C. Kameru nepoužívajte v prostredí s teplotou vyššou alebo nižšou, než je uvedený prevádzkový rozsah.
- Kamera je presný elektronický výrobok. Na zabezpečenie správnej prevádzky, neumiestňujte kameru do prostredia s vysokou vlhkosťou a nedovoľte, aby sa do nej dostala voda.
- Ak chcete zlepšiť výkon kamery, neumiestňujte ju na miesta, kde jej objektív smeruje na reflexný povrch, prípadne do jeho blízkosti (ako sú napríklad sklenené okná alebo biele steny). V opačnom prípade by sa mohol obraz bližšie ku kamere javiť ako nadmerne jasný a ďalej od kamery ako tmavý, prípadne by mohla kamera zobrazovať iba biely obraz.
- Skontrolujte, či je kamera nainštalovaná na mieste so silným signálom Wi-Fi. Neumiestňujte kameru do blízkosti predmetov, ktoré môžu ovplyvniť signál Wi-Fi, ako napr.: kovové predmety, mikrovlnné rúry.
- Pri bežnom používaní tohto zariadenia by mala byť vzdialenosť medzi anténou a telom používateľa minimálne 20 cm.

## Informácie o likvidácii a recyklácii OEEZ

---



Všetky výrobky označené týmto symbolom patria medzi odpad z elektrických a elektronických zariadení (OEEZ podľa smernice Európskeho parlamentu a Rady 2012/19/EÚ) a nemali by sa vyhadzovať spolu s netriedeným komunálnym odpadom. Namiesto toho by ste mali v záujme ochrany ľudského zdravia a životného prostredia odovzdať odpad zo svojho zariadenia na zbernom mieste určenom na recykláciu odpadu z elektrických a elektronických zariadení zriadenom vládnymi alebo miestnymi orgánmi. Správna likvidácia a recyklácia pomôžu predchádzať potenciálnym

negatívnym dôsledkom na životné prostredie a na ľudské zdravie. Viac informácií o danom mieste, ako aj o podmienkach takýchto zberných miest, získate u predajcu alebo u miestnych úradov.

## Európa – Vyhlásenie o zhode pre EÚ

---



Spoločnosť Xiaomi Communications Co., Ltd. týmto vyhlasuje, že toto rádiové zariadenie typu Xiaomi Smart Camera C300, je v súlade so smernicou 2014/53/EÚ. Úplné znenie vyhlásenia o zhode EÚ je k dispozícii na nasledujúcej internetovej adrese:

<http://www.mi.com/global/service/support/declaration.html>

## Technické parametre

---

Názov: Inteligentná kamera Xiaomi C300

Model: XMC01

Rozmery položky: 115 × 78 × 78 mm

Clona: F1.4

Prevádzková teplota: -10 °C až 40 °C

Úložisko: Karta microSD (do 256 GB)

Bezdrôtové pripojenie: Wi-Fi IEEE 802.11b/g/n 2,4 GHz

Prevádzková frekvencia siete Wi-Fi: 2412 – 2472 MHz

Maximálny výstupný výkon Wi-Fi: < 20 dBm

Čistá hmotnosť: 327 g

Vstup: 5 V = 2 A

Rozlíšenie: 2304 × 1296

Video kodek: H.265

Výrobca: Xiaomi Communications Co., Ltd.

Adresa: #019, 9th Floor, Building 6, 33 Xi'erqi Middle Road, Haidian District, Peking, Čína

Ďalšie informácie získate na stránke [www.mi.com](http://www.mi.com)

Dovozca:

Mystical, a.s.

Tomášikova 50/B 831 04 Bratislava, ICO 36280518